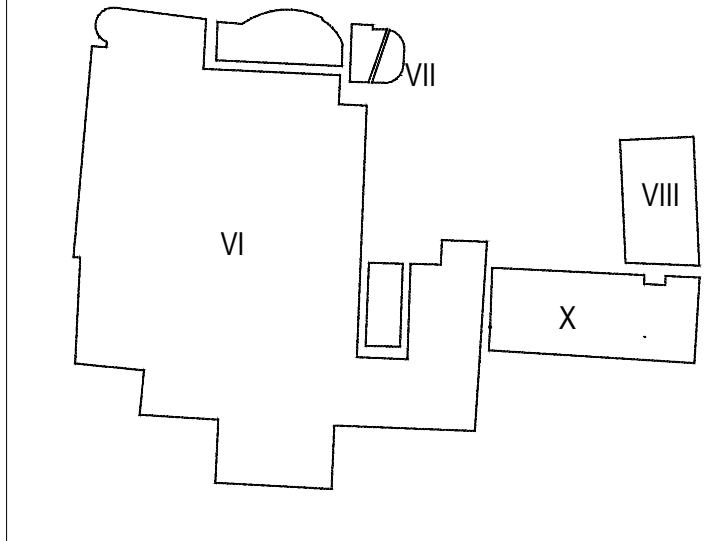


PODZIAŁ NA STREFY POŻAROWE



NUMER	POMIESZCZENIE	METRAŻ [m2]	STREFA POŻAR.
KONDYGNACJA 1 - PARTER			
0.01	WIATROŁAP	3.14	VI
0.02	HOL	27.63	VI
0.03	PORTIERNIA	5.21	X
0.04	REKWIZYTORNIA	8.82	X
0.05	PRALNIA I PRASOWALNIA	9.69	X
0.06	POM. SOCJALNE	11.85	X
0.07	KORYTARZ	23.62	X
0.08	ŁAZIENKA	5.43	X
0.09	KIESZEN BOCZNA	35.40	VI
0.10	ZAPLECZE	26.77	VI
0.11	SCENA	87.96	VI
0.12	WIDOWNIA PARTER	150.86	VI
0.13	TOAleta D	8.05	VI
0.13A	POM. PORZĄDKOWE	2.07	VI
0.14	KIESZEN BOCZNA	16.28	VI
0.15	WC NIEPEŁNOSP.	3.71	VI
0.16	KASA	6.39	VI
0.17	FOYER	99.05	VI
0.18	WIATROŁAP	27.89	VI
0.19	KL. SCHODOWA K1	26.02	
0.20	KL. SCHODOWA K2	7.71	
0.21	ROZDZIELNIA EL.	5.04	VII
0.22	KL. SCHODOWA K3	11.53	
0.23	MAGAZYN SCENOGRAFII	41.77	VIII
POWIERZCHNIA POMIESZCZEŃ:		651.88	

**Remont, przebudowa i nadbudowa budynku Sceny Kameralnej Teatru Polskiego we Wrocławiu**

ul. Świdnicka 28, 50-068 Wrocław

Investor  
Teatr Polski we Wrocławiu  
ul. G. Zapolskiej 3  
50-032 Wrocław

Stadium  
**PROJEKT WYKONAWCZY**

Rysunek  
**RZUT PARTERU**

Skala  
**1:100**

Data  
**Lipiec 2024**

Nr rys.  
**A-02**

Architektura	mgr inż. arch. Robert Lebioda	Nr uprawnień 704/01/DUW	Podpis
	mgr inż. arch. Piotr Kaczmarek	Nr uprawnień OKK/UpB/30/2005	Podpis

**„Sound & Space” Sp. z o.o.**  
60-682 POZNAŃ  
Ul. W. BIEGAŃSKIEGO 61A  
Tel./Fax.: (061) 825-65-27  
sound@space.pl

**LEGENDA:**

- ISTNIEJĄCE PRZEGRODY
- WYBURZONE ELEMENTY
- PROJEKTOWANE PRZEGRODY
- OKŁADZINA ŚCIENNA DŹWIEKOCHŁONNA A100
- PROJEKTOWANA IZOLACJA
- HYDRANT DO USUNIĘCIA
- PROJEKTOWANY HYDRANT DN 25
- NIEZGODNOŚCI, KTÓRE NIE ZOSTANĄ DOPROWADZONE DO ZGODNOŚCI Z PRZEPISAMI BUDOWLANymi
- NIEZGODNOŚCI, KTÓRE ZOSTANĄ DOPROWADZONE DO ZGODNOŚCI Z PRZEPISAMI BUDOWLANymi
- OZNACZENIE OKNA, DRZWI, ITP.
- GRANICZĄCE PRZĘCZKI W BUDYNKU

Przed przystąpieniem do realizacji, sprawdzić wszystkie elementy i wymiary na budowie  
Otwory w przegrodach budowlanych uszczelniać do wymaganej odporności ogniowej  
Prace budowlane i montażowe wykonywać z uwzględnieniem wymagań zawartych w:  
„Projekcie robót budowlanych w obrębie trafości”  
Bezwzględnie zpevní nadzór przedstawiciela TAURON Dystrybucja S.A. nad realizacją prac budowlanych